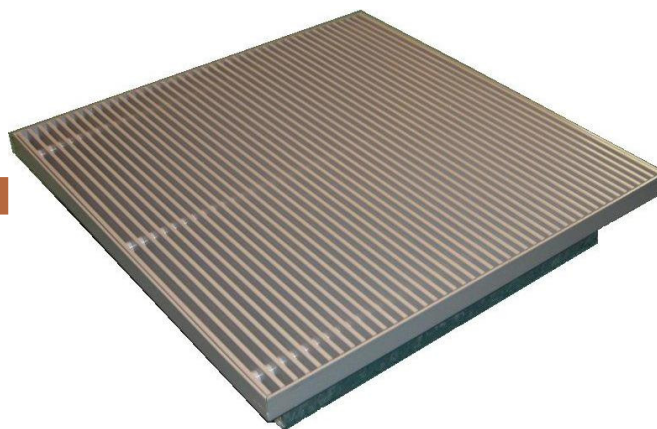


Kratka wentylacyjna **KWP-600R**

ZASTOSOWANIE

Kratka wentylacyjna KW-600R stosowana jest jako element systemów podłóg podniesionych w pomieszczeniach dużych serwerowni, centrów danych oraz central telefonicznych do wymiany klimatyzowanego powietrza w przestrzeni podpodłogowej. Kratka zastępuje całą płytę podłogi podniesionej.



SPECYFIKACJA

Kratka KWP-600R wykonana jest z trwałego aluminium lakierowanego proszkowo wg RAL 7004. Składa się z ramki stabilizacyjnej z przepustnicą i rusztu. Kratka zaopatrzona jest w przepustnicę o regulacji siły i kierunku przepływu powietrza oraz regulację poziomu umożliwiającą dopasowanie do sąsiednich elementów.

Wymiary zewnętrzne: Długość – 600 mm

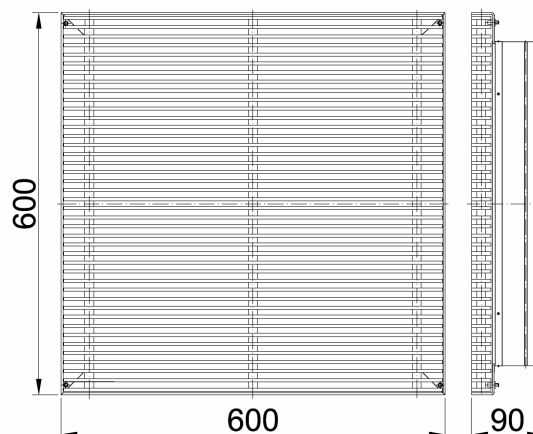
Szerokość – 600 mm

Powierzchnia czynna: F = 0,158 m²

Średnia wydajność

(przy V=2.5 m/s): Q = 1350 m³/h

Zakres strumienia powietrza: 170 – 2295 m³/h

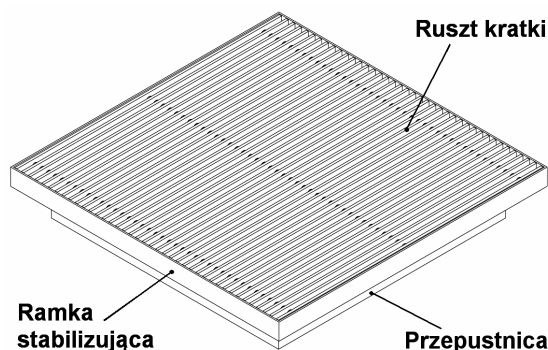


WŁAŚCIWOŚCI

System kratki dostosowany jest do każdego typu podłogi podniesionej. Kratki KWP-600R dostosowane są do przenoszenia obciążeń do 3 kN (tyle samo co podłoga podniesiona). Istnieje możliwość wykonania kratki w wersji pożarowej w klasie 30 i 60 minut

Właściwości kratki wentylacyjnych:

1. Bardzo duża wydajność przepływu powietrza z przestrzeni podpodłogowej.
2. Solidny system konstrukcji pozwalający na zachowanie nośności podłogi podniesionej.
3. Pełne bezpieczeństwo użytkowania
4. Estetyka wykonania, uniwersalność



**Z.P.H.U. PAWEŁ ŁUKASIAK i S-ka
SPÓŁKA KOMANDYTOWA**

05-820 Piastów,

ul. Niecała 7

tel. (0-22) 723-74-82

tel. (0-22) 723-74-83

fax. (0-22) 723-49-93

biuro@lukasiak.eu