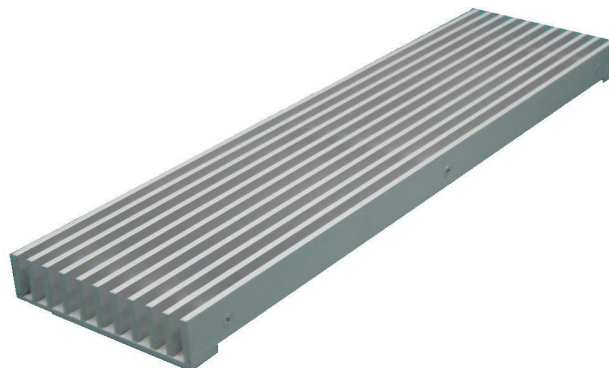


Kratka wentylacyjna KW-150

ZASTOSOWANIE

Kratka wentylacyjna KW -150 stosowana jest jako element systemów podłóg podniesionych w pomieszczeniach małych i średnich serwerowni, biur, dyspozytorni oraz central telefonicznych do wymiany klimatyzowanego powietrza w przestrzeni podpodłogowej. Dodatkowo może być stosowana jako element obudowy fancoili.



SPECYFIKACJA

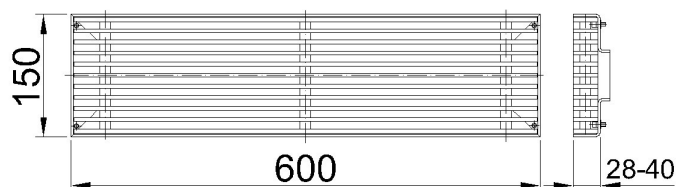
Kratka KWP-150 wykonana jest z trwałego aluminium lakierowanego proszkowo wg RAL 7004. Składa się z rusztu nośnego. Kratka zaopatrzona jest w regulację poziomu umożliwiającą dopasowanie do sąsiednich elementów.

Wymiary zewnętrzne: Długość – 600 mm
Szerokość – 150 mm

Powierzchnia czynna: F = 0,029 m²

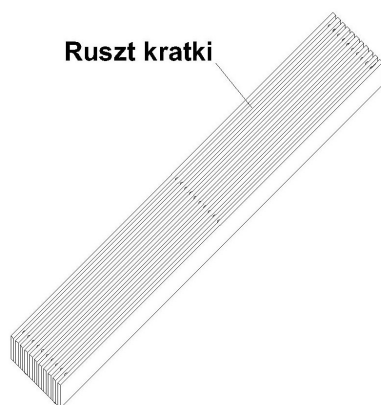
Średnia wydajność

(przy V=2,5 m/s): około Q = 350 m³/h



WŁAŚCIWOŚCI

System kratki dostosowany jest do każdego typu podłogi podniesionej. Kratki KW-150 dostosowane są do przenoszenia obciążeń do 3 kN (tyle samo co podłoga podniesiona). Istnieje możliwość wykonania kratki w wersji z przepustnicą powietrza oraz wersji wzmocnionej



Właściwości kratki wentylacyjnych:

1. Duża wydajność przepływu powietrza z przestrzeni podpodłogowej.
2. Solidny system konstrukcji pozwalający na zachowanie nośności podłogi podniesionej.
3. Pełne bezpieczeństwo użytkowania.
4. Estetyka wykonania, uniwersalność
5. Idealny wręcz stosunek ceny do jakości i parametrów technicznych

**Z.P.H.U. PAWEŁ ŁUKASIAK i S-ka
SPÓŁKA KOMANDYTOWA**

05-820 Piastów,

ul. Niecała 7

tel. (0-22) 723-74-82

tel. (0-22) 723-74-83

fax. (0-22) 723-49-93

biuro@lukasiak.eu